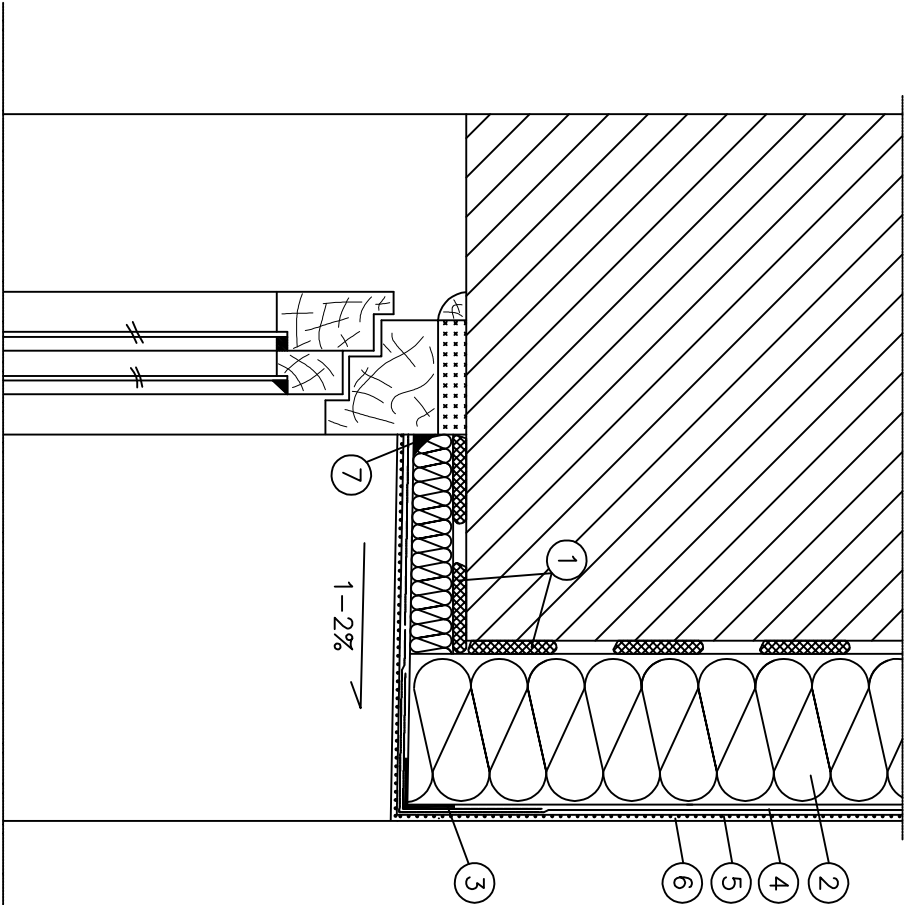


Docieplenie nadproża



- 1 Zaprawa klejąca
- 2 Izolacja termiczna
- 3 Narożnik metalowy fabrycznie oklejony siatką
- 4 Zaprawa zbrojona siatką z włókna szklanego
- 5 Farba gruntująca
- 6 Wyprowa elewacyjna
- 7 uszczelniaacz akrylowy

| | | | |
|-----------------------------------|---|--|-------------------|
| PROJEKT TERMOMODERNIZACJI BUDYNKU | | | |
| MIESZKAŁNEGO | | | |
| Adres inwestycji | Ruda Śląska ulica Westerplatte 32-32B | | |
| Inwestor | MGSM "Perspektywa" Ruda Śląska ul.Ks. Tunkla 147 | | |
| Treść | DETAL – DOCIEPLENIE NADPROŻA | | |
| Opracował | mgr inż. Łukasz Kubiś | | Skala |
| | | | 1:50 |
| | | | Data sporządzenia |
| | | | 05.2025r |
| | | | Nr. rysunku |
| | | | 11 |